

ipad基本操作

電源
入/切

タップ
フリック
ドラッグ

ボタン
名称

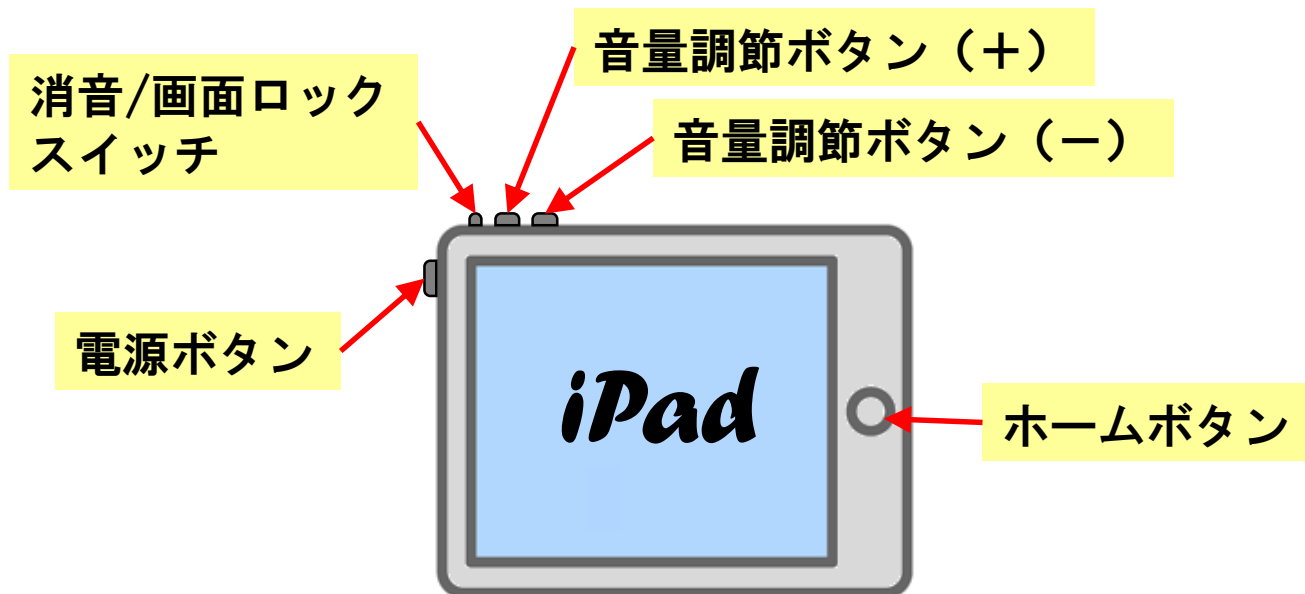
画面
消灯時間
の変更

インターネット
接続
切断

アプリ
終了

Basic
Skills

iPadボタンの名称

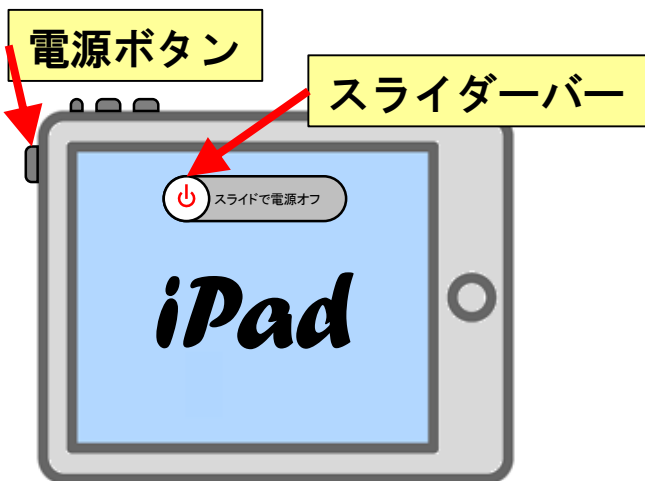


電源の入れかた



- ①電源ボタンを長押しして下さい。
- ②画面中央に「アップルマーク」が表示されたらボタンを離して大丈夫です。

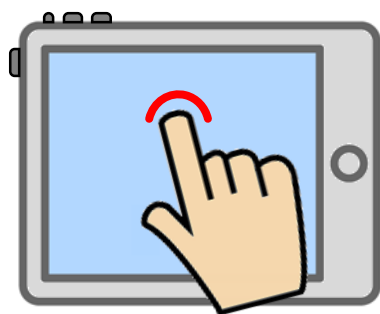
電源の切りかた



- ①電源が入っている状態で、電源ボタンを長押しして下さい。
- ②画面に「スライダーバー」が表示されます。右にスライドさせると電源がオフになります。

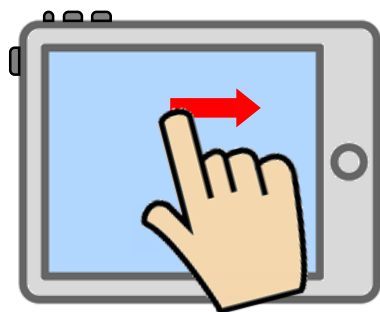
タップ、フリック／スワイプ、ドラッグ

タップ（画面を軽くたたく）



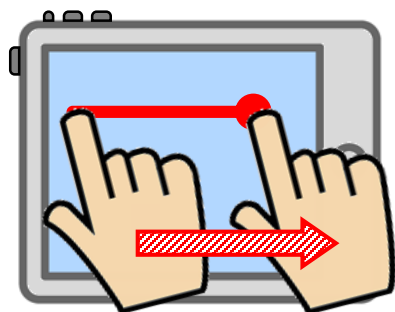
画面上を軽く1回たたく動作です。

フリック／スワイプ（画面を軽くはじく）



画面上を軽く上下、または左右にはじく動作です。
画面をスクロールしたり、スライドしたりする時などに使います。

ドラッグ（画面にタッチしたままスライドさせる）



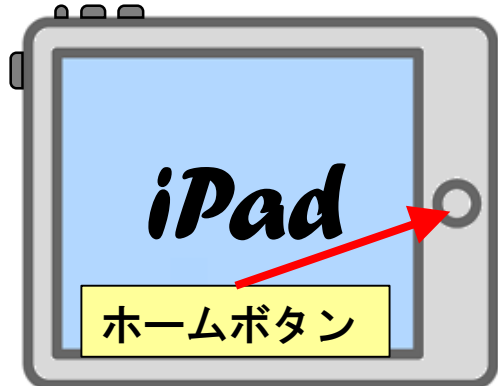
画面上の指をそのままスライドさせる動作です。
画面上のアイコンを移動させる時などに使います。

◆詳しくは、iPad/iPad miniの使い方等を紹介するiPadガイドサイトを参照下さい。

<http://www.ipodwave.com/ipad/howto/sousa.html>

アプリの終了方法

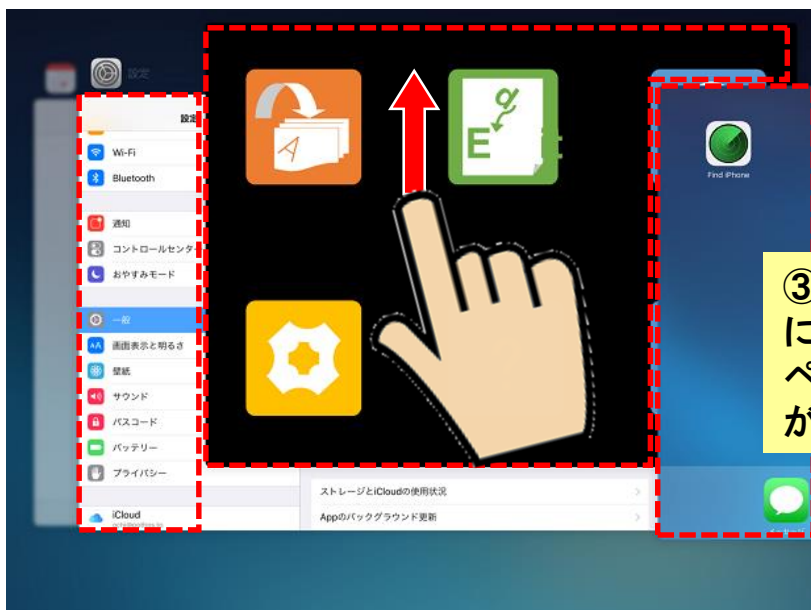
次の手順で、いつでもアプリを終了することができます。



①ホームボタンを、素早く2回押して下さい。



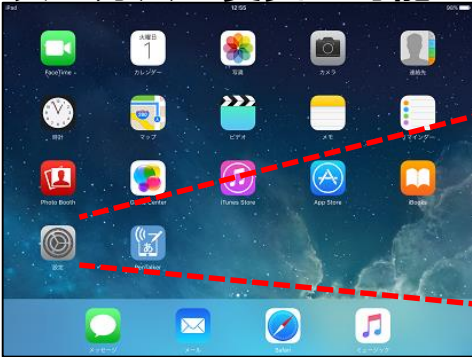
②現在起動しているアプリが全て表示されます。
この状態の画面のことを「マルチタスク画面」と呼びます。



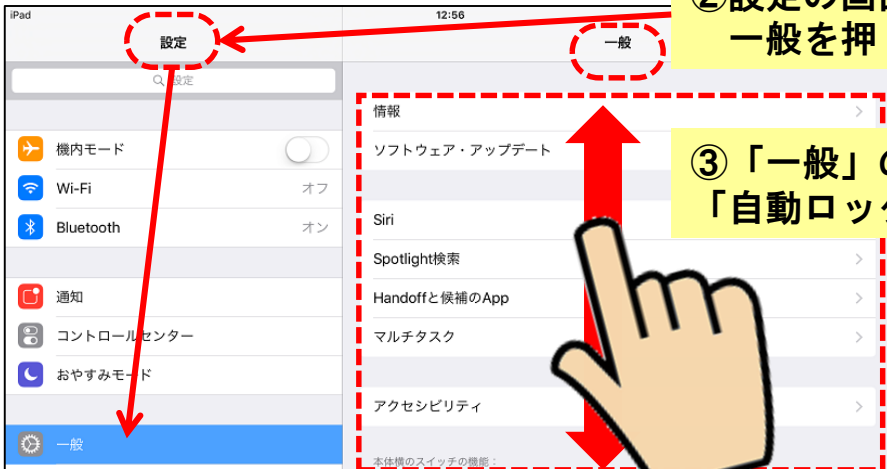
③例えば、ペントーカーアプリを上
にドラッグすると、
ペントーカーアプリを終了する
ことができます。

画面消灯の時間変更方法

初期設定では、画面の自動消灯時間が2分となっております。
次の方法で変更が可能です。

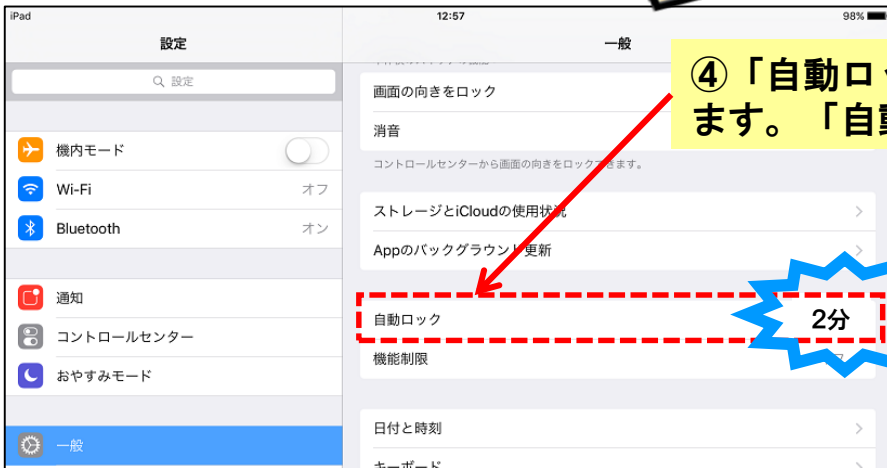


①設定を押します。



②設定の画面が表示されます。
一般を押して下さい。

③「一般」の下をフリック/スワイプし
「自動ロック」を探します。



④「自動ロック」が「2分」となっています。
「自動ロック」を押して下さい。

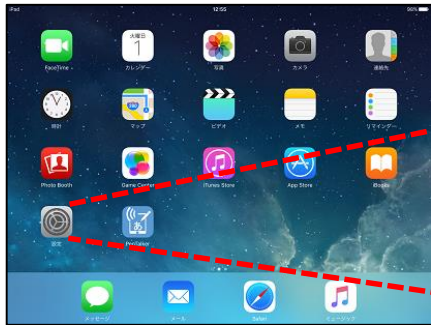
2分



④「自動ロック」を、お好みの時間に
変更して下さい。
※変更後は「一般」を押して、画面を
戻ってください。

インターネット接続（オンライン）

無線のネットワークの接続例を示します。



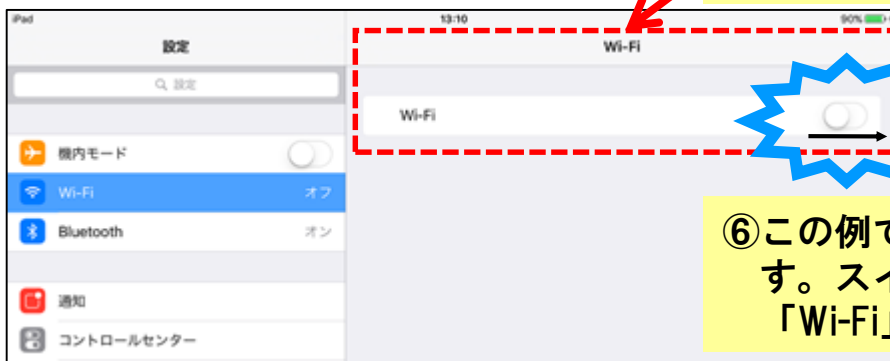
①ホーム画面で設定を押します。



②設定の画面が表示されます。

③「設定」の下をスワイプ若しくはドラッグさせて、「Wi-Fi」を探します。

④「Wi-Fi」を押して下さい。



⑤「Wi-Fi」の設定が現れます。

⑥この例では「Wi-Fi」はオフになっています。スイッチを右にスライドさせて「Wi-Fi」をオンにしてください。



⑦「Wi-Fi」がオンになった状態です。

⑧「Wi-Fi」をオンにするとネットワークを自動で探します。

インターネット接続（オンライン）



⑨ここにプロバイダと契約した際の「ネットワーク名」が現れるので、該当する「ネットワーク名」を押して下さい。

⑦ネットワークとの接続が出来ない場合「未接続」と表示されます。



⑩パスワード入力画面が現れます。契約時のパスワードを入力して下さい。

【重要①】

インターネットへの接続は、ネットワーク契約の内容により異なります。

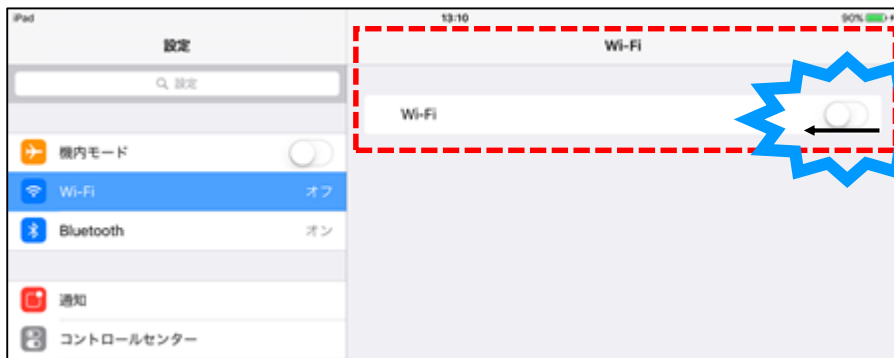
詳細は接続サービスを提供する会社（インターネットプロバイダ）にお問い合わせ下さい。

【重要②】

インターネット接続ができたか？は、iPadの標準ブラウザ（Safari：サファリ）を起動し、Yahoo!等のホームページが見れるかを確認して下さい。

インターネット切断（オフライン）

- 設定画面⇒WiFi から、インターネットを切断する事ができます。
- Kosen-ATアプリを、オフライン（＝インターネット未接続）で使用する場合は、必ず「WiFiをオフ」でご使用下さい。



<補足>

- Kosen-ATアプリを、オフライン（＝インターネット未接続）で使用後、「見える化」データをインターネットにアップロードしたい場合は、
 - ①iPadをインターネットに接続する。
 - ②Kosen-ATアプリを起動する。
 - ③Kosen-ATアプリ右上の「online」を押す。を行って下さい。

iPadの基本操作について

※このプロジェクトは「平成26年度文部科学省学習上の支援機器等教材開発支援事業」の採択を受け取り組んでいます。

【アプリ動作環境】

- ・本体 iPad, iPad Air, iPad-mini
- ・ソフトウェア iOS8以降

【研究開発】 熊本高等専門学校

【その他付記事項】

※iPad、iPad Air、iPad mini、はApple Inc.の登録商標です。

※本簡易マニュアルの内容は、2016年7月12日現在のものであり、製品の仕様などは予告なく変更する場合がございます。

【お問い合わせ先】

熊本高等専門学校（熊本キャンパス）
総務課 研究推進係 まで
〒861-1102 熊本県合志市須屋2659-2
TEL:096-242-6433 FAX:096-242-5503
E-mail sangaku@kumamoto-nct.ac.jp